



Anti-Human CD7, PE (Clone: 4H9)检测试剂

I. 产品信息

目录号: F1100702	规格: 25T, 100T
保存: 2 - 8℃避光, 切勿冻存	亚型: Mouse IgG2a, κ
克隆号: 4H9	用量: 5 μl/test
推荐应用: 流式	标记: PE
反应性: 人	纯化: 亲和层析
储存液: 含 0.2% BSA 和 0.2% proclin 950 的磷酸盐缓冲液(pH7.2)	

II. 背景简介

该 4H9 单克隆抗体与人 CD7 特异性结合, 是 40kDa 的跨膜糖蛋白, 属于免疫球蛋白超家族。CD7 在 T 细胞、NK 细胞和急性淋巴细胞白血病细胞表面表达。CD7 参与调节细胞因子的分泌和细胞粘附。能够提供共刺激信号并与 CD3 和 CD45 相关联, CD7 参与 T 细胞活化。

III. 使用方法

全血样本: 取 100 μl 抗凝血, 加入 5 μl Anti-Human CD7, PE 和其他抗体, 震荡混匀, 于室温避光孵育 15 分钟或 2 - 8℃避光孵育 30 分钟。根据红细胞裂解液说明书进行操作, 去除红细胞。300 × g 离心 5 - 10 分钟, 弃上清, 加入 500 μl 流式染色缓冲液重悬, 上机检测。

其他样本: 将 $1 \times 10^5 - 10^8$ 个单细胞经适当离心后, 取适量流式染色缓冲液 (目录号 S1001)重悬, 加入 5 μl Anti-Human CD7, PE 和其他抗体, 使反应终体积为 100 μl。震荡混匀, 于室温避光孵育 15 分钟或 2 - 8℃避光孵育 30 分钟。每管加入 1 - 2 ml 流式染色缓冲液, 300 × g 离心 5 - 10 分钟, 弃上清, 加入 500 μl 流式染色缓冲液重悬, 上机检测。

实验中, 可对抗体进行优化滴定以获得最佳效果。

IV. 结果示例

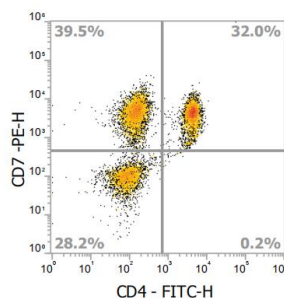


图. 人外周血染色 Anti-Human CD7, PE (F1100702)和 Anti-Human CD4, FITC (F1100401)的结果。
以 FSC/SSC 中的淋巴细胞设门进行分析。



V. 注意事项

1. 请在使用本产品前仔细阅读说明书。本产品仅用于科研，不可用于诊断。
2. 为了您的安全和健康，请穿戴实验防护服、手套、口罩等必要的防护装备。
3. 更多流式相关产品敬请关注联科生物网站或来电咨询。