



Anti-Human CD5, FITC (Clone:L17F12)检测试剂

I. 产品信息

目录号:	F1100501	规格:	25T, 100T
保存:	2 - 8°C避光, 切勿冻存	亚型:	Mouse IgG2a, κ
克隆号:	L17F12	用量:	5 μl/test
推荐应用:	流式	标记:	FITC
反应性:	人	纯化:	亲和层析
储存液:	含0.2% BSA和0.2% proclin 950的磷酸盐缓冲液(pH7.2)		

II. 背景简介

CD5 分子是一种分子量为 67 kD 的糖蛋白, 它由一个 347 个氨基酸的胞外区和一个 93 个氨基酸的胞内区构成, 属于一种富含半胱氨酸的清道夫受体家族。表达于成熟 T 细胞和小部分正常 B 细胞。CD5 抗原阳性的 T 淋巴细胞有信号转导功能, 而 CD5 抗原阳性的 B 淋巴细胞除具有免疫功能外, 还与疾病的发生密切相关。

III. 使用方法

全血样本: 取 100 μl 抗凝血, 加入 5 μl Anti-Human CD5, FITC 和其他抗体, 震荡混匀, 于室温避光孵育 15 分钟或 2 - 8°C 避光孵育 30 分钟。根据红细胞裂解液说明书进行操作, 去除红细胞。300×g 离心 5 - 10 分钟, 弃上清, 加入 500 μl 流式染色缓冲液重悬, 上机检测。

其他样本: 将 $1 \times 10^5 - 10^8$ 个单细胞经适当离心后, 取适量流式染色缓冲液 (目录号 S1001) 重悬, 加入 5 μl Anti-Human CD5, FITC 和其他抗体, 使反应终体积为 100 μl。震荡混匀, 于室温避光孵育 15 分钟或 2 - 8°C 避光孵育 30 分钟。每管加入 1 - 2 ml 流式染色缓冲液, 300 × g 离心 5 - 10 分钟, 弃上清, 加入 500 μl 流式染色缓冲液重悬, 上机检测。

实验中, 可对抗体进行优化滴定以获得最佳效果。

IV. 结果示例

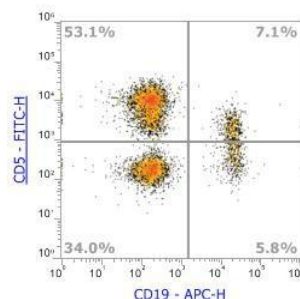


图. 人外周血染色 Anti-Human CD5, FITC (F1100501)和 Anti-Human CD19, APC (F1101903)的结果。以 FSC/SSC 中的淋巴细胞设门进行分析。



V. 注意事项

1. 请在使用本产品前仔细阅读说明书。本产品仅用于科研，不可用于诊断。
2. 为了您的安全和健康，请穿戴实验防护服、手套、口罩等必要的防护装备。
3. 更多流式相关产品敬请关注联科生物网站或来电咨询。