



## Anti-Human CD4, mFluor 610 (Clone:RPA-T4) 检测试剂

### I. 产品信息

目录号:	F11004B09	规格:	25T, 100T
保存:	2 - 8℃避光, 切勿冻存	亚型:	Mouse IgG1, κ
克隆号:	RPA-T4	用量:	5 μl /test
推荐应用:	流式	标记:	mFluor610
反应性:	人	纯化:	亲和层析
储存液:	含 0.2% BSA 和0.2% proclin 950 的磷酸盐缓冲液(pH7.2)		

### II. 背景简介

CD4 也称为 T4, 为 55 kD 的单链 I 型跨膜糖蛋白, 表达于大部分胸腺细胞、T 细胞亚群和单核/巨噬细胞。CD4 作为免疫球蛋白超家族的一员, 可识别与 MHC II 类分子结合的抗原, 参与细胞-细胞互作、胸腺分化和信号传导。CD4 是 HIV 的主要受体, 可与 HIV gp120 结合。CD4 与 IL-16 也有相互作用。

### III. 使用方法

**全血样本:** 取 100 μl 抗凝血, 加入 5 μl Anti-Human CD4, mFluor610 和其他抗体, 震荡混匀, 于室温避光孵育 15 分钟或 2 - 8℃避光孵育 30 分钟。根据红细胞裂解液说明书进行操作, 去除红细胞。300 × g 离心 5 - 10 分钟, 弃上清, 加入 500 μl 流式染色缓冲液重悬, 上机检测。

**其他样本:** 将  $1 \times 10^5 - 10^8$  个单细胞经适当离心后, 取适量流式染色缓冲液 (目录号 S1001) 重悬, 加入 5 μl Anti-Human CD4, mFluor610 和其他抗体, 使反应终体积为 100 μl。震荡混匀, 于室温避光孵育 15 分钟或 2 - 8℃避光孵育 30 分钟。每管加入 1 - 2 ml 流式染色缓冲液, 300 × g 离心 5 - 10 分钟, 弃上清, 加入 500 μl 流式染色缓冲液重悬, 上机检测。

实验中, 可对抗体进行优化滴定以获得最佳效果。

### IV. 结果示例

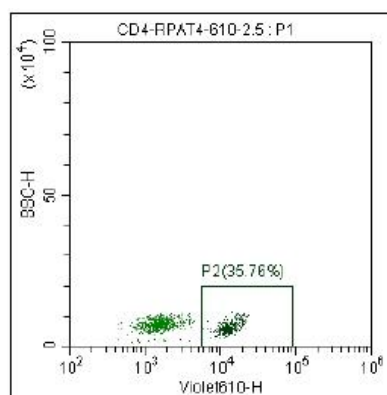


图. 人外周血染色 Anti-Human CD4, mFluor610 (F11004B09) 的结果。

以 FSC/SSC 中的淋巴细胞设门进行分析。

**Product For Research Use Only ver: 01**

Technical Service: tech@liankebio.com To place an order: order@liankebio.com



## V. 注意事项

1. 请在使用本产品前仔细阅读说明书。本产品仅用于科研，不可用于诊断。
2. 为了您的安全和健康，请穿戴实验防护服、手套、口罩等必要的防护装备。
3. 更多流式相关产品敬请关注联科生物网站或来电咨询。