

Anti-Human CD4, APC (Clone: RPA-T4) 检测试剂

【产品信息】

目录号: **F11004B03** 规格: 25T、100T
克隆号: RPA-T4 亚型: Mouse IgG1, κ
反应性: 人 纯化: 亲和层析 标记: APC
储存液: 含0.2% BSA和 0.2%ProClin950的磷酸盐缓冲液(pH7.2)

【背景简介】

CD4 也称为 T4, 为 55 kD 的单链 I 型跨膜糖蛋白, 表达于大部分胸腺细胞、T 细胞亚群和单核/巨噬细胞。CD4 作为免疫球蛋白超家族的一员, 可识别与 MHC II 类分子结合的抗原, 参与细胞-细胞互动、胸腺分化和信号传导。CD4 是 HIV 的主要受体, 可与 HIV gp120 结合。CD4 与 IL-16 也有相互作用。

【使用方法】

全血样本: 取 100 μ L 抗凝血, 加入 5 μ L 本产品和其他抗体, 震荡混匀, 于室温避光孵育 15 分钟或 2~8 $^{\circ}$ C 避光孵育 30 分钟。根据红细胞裂解液说明书进行操作, 去除红细胞。300 \times g 离心 5~10 分钟, 弃上清, 加入 500 μ L 流式染色缓冲液重悬, 上机检测。

其他样本: 将 $1 \times 10^5 \sim 10^8$ 个单细胞经适当离心后, 取适量流式染色缓冲液 (目录号 S1001) 重悬, 加入 5 μ L 本产品和其他抗体, 使反应终体积为 100 μ L。震荡混匀, 于室温避光孵育 15 分钟或 2~8 $^{\circ}$ C 避光孵育 30 分钟。每管加入 1~2 mL 流式染色缓冲液, 300 \times g 离心 5~10 分钟, 弃上清, 加入 500 μ L 流式染色缓冲液重悬, 上机检测。

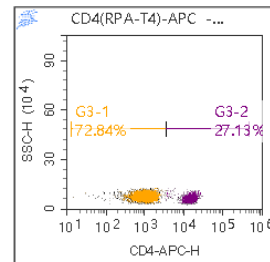
实验中, 可对抗体进行优化滴定以获得最佳效果。

【储存条件及失效日期】

2~8 $^{\circ}$ C 避光, 切勿冻存; 失效日期参见试剂盒标签;

【结果示例】

以 FSC/SSC 中的淋巴细胞设门进行分析的人外周血染色本产品测试结果示例。



【注意事项】

1. 请在使用本产品前仔细阅读说明书。本产品仅用于科研, 不可用于诊断。
2. 为了您的安全和健康, 请穿戴实验防护服、手套、口罩等必要的防护装备。

【基本信息】

生产厂家: 杭州联科生物技术股份有限公司
网站: www.liankebio.com 销售服务: info@liankebio.com
服务热线: 400 6721 600 技术支持: tech@liankebio.com
说明书版本: F11004B03-AT1

本产品仅用于科学研究, 不得用于临床诊断。