



## Anti-Human CD2, FITC (Clone:RPA-2.10)检测试剂

### I. 产品信息

目录号: F1100201	规格: 25T, 100T
保存: 2-8℃避光, 切勿冻存	亚型: Mouse IgG1, κ
克隆号: RPA-2.10	用量: 5 μl/test
推荐应用: 流式	标记: FITC
反应性: 人	纯化: 亲和层析
储存液: 含 0.2% BSA 和 0.2% proclin 950 的磷酸盐缓冲液(pH7.2)	

### II. 背景简介

该 RPA-2.10 抗体与人 CD2 反应, CD2 是一种约 50kDa 糖蛋白, 是 Ig 超家族的成员。CD2 又称 LFA-2, 是 CD58 在人体内的受体, 在 80-90%的人外周血淋巴细胞、NK 细胞的亚型和所有成熟的 T 细胞的表面表达。CD2 在 T 细胞信号转导和淋巴细胞粘附中起着重要作用。

### III. 使用方法

**全血样本:** 取 100 μl 抗凝血, 加入 5 μl Anti-Human CD2, FITC 和其他抗体, 震荡混匀, 于室温避光孵育 15 分钟或 2 - 8℃避光孵育 30 分钟。根据红细胞裂解液说明书进行操作, 去除红细胞。300 × g 离心 5 - 10 分钟, 弃上清, 加入 500 μl 流式染色缓冲液重悬, 上机检测。

**其他样本:** 将  $1 \times 10^5 - 10^8$  个单细胞经适当离心后, 取适量流式染色缓冲液 (目录号 S1001)重悬, 加入 5 μl Anti-Human CD2, FITC 和其他抗体, 使反应终体积为 100 μl。震荡混匀, 于室温避光孵育 15 分钟或 2 - 8℃避光孵育 30 分钟。每管加入 1 - 2 ml 流式染色缓冲液, 300 × g 离心 5 - 10 分钟, 弃上清, 加入 500 μl 流式染色缓冲液重悬, 上机检测。

实验中, 可对抗体进行优化滴定以获得最佳效果。

### IV. 结果示例

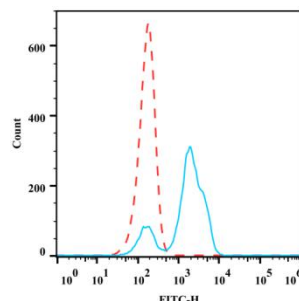


图.人外周血染色 Anti-Human CD2, FITC (F1100201)(实线)和 Mouse IgG1 K Isotype Control, FITC (CMG101-02)(虚线)的结果。以 FSC/SSC 中的淋巴细胞设门进行分析。

**Product For Research Use Only ver: 01**

Technical Service: tech@liankebio.com

To place an order: order@liankebio.com



## V. 注意事项

1. 请在使用本产品前仔细阅读说明书。本产品仅用于科研，不可用于诊断。
2. 为了您的安全和健康，请穿戴实验防护服、手套、口罩等必要的防护装备。
3. 更多流式相关产品敬请关注联科生物网站或来电咨询。