



Anti-Mouse CD4, FITC (Clone: GK1.5) 检测试剂

I. 产品信息

目录号: F2100401/2	规格: 25T, 100T
保存: 2 - 8℃避光, 切勿冻存	亚型: Rat IgG2b, κ
克隆号: GK1.5	用量: 5 μl/test
推荐应用: 流式	标记: FITC
反应性: 小鼠	纯化: 亲和层析
储存液: 含 0.2% BSA 和 0.2% proclin 950 的磷酸盐缓冲液(pH7.2)	

II. 背景简介

克隆号GK1.5单克隆抗体能与小鼠CD4反应。CD4抗原是属于免疫球蛋白超家族的55 kDa细胞表面I型膜糖蛋白。CD4作为一种共受体,与T细胞受体(TCR)合作,与抗原呈递细胞(APC)的class II MHC分子相互作用。大多数胸腺细胞、大多数辅助性T细胞、NK-T细胞的一个亚群表达CD4,树突状细胞和巨噬细胞表达较少。CD4在T细胞的发育中起着重要作用,是成熟T细胞发挥最佳功能所必需的。克隆号GK1.5抗体已被证明与克隆号YTS 177和YTS 191竞争CD4的结合。

III. 使用方法

全血样本: 取100 μl 抗凝血,加入5 μl Anti-Mouse CD4, FITC 和其他抗体,震荡混匀,于室温避光孵育15 分钟或2 - 8℃避光孵育30 分钟。根据红细胞裂解液说明书进行操作,去除红细胞。300×g 离心 5 - 10 分钟,弃上清,加入 500 μl 流式染色缓冲液重悬,上机检测。

其他样本: 将 $1 \times 10^5 - 10^8$ 个单细胞经适当离心后,取适量流式染色缓冲液(目录号S1001)重悬,加入5 μl Anti-Mouse CD4, FITC 和其他抗体,使反应终体积为 100 μl。震荡混匀,于室温避光孵育15 分钟或2 - 8℃避光孵育30 分钟。每管加入 1 - 2 ml 流式染色缓冲液,300 × g 离心5 - 10 分钟,弃上清,加入 500 μl 流式染色缓冲液重悬,上机检测。

实验中,可对抗体进行优化滴定以获得最佳效果。

IV. 结果示例

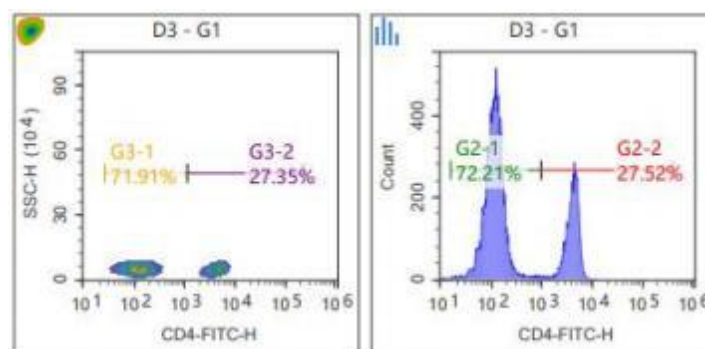


图. 小鼠脾脏细胞Anti-Mouse CD4, FITC (Clone: GK1.5) (F2100401/2)。以全部细胞进行分析。



V. 注意事项

1. 请在使用本产品前仔细阅读说明书。本产品仅用于科研，不可用于诊断。
2. 为了您的安全和健康，请穿戴实验防护服、手套、口罩等必要的防护装备。
3. 更多流式相关产品敬请关注联科生物网站或来电咨询。